



### LA FEMME DE MENAGE DE PAUL FEIG AVEC AMANDA SEYFRIED

En quête d'un nouveau départ, Millie accepte un poste de femme de ménage à demeure chez Nina et Andrew Winchester, un couple aussi riche qu'énigmatique. Ce qui s'annonce comme l'emploi idéal se transforme rapidement en un jeu dangereux, mêlant séduction, secrets et manipulations. **INT – 12 ANS**



### LA CONDITION DE JEROME BONNELL AVEC GALATEA BELLUGI

C'est l'histoire de Céleste, jeune bonne employée chez Victoire et André, en 1908. C'est l'histoire de Victoire, de l'épouse modèle qu'elle ne sait pas être. Deux femmes que tout sépare mais qui vivent sous le même toit, défiant les conventions et les non-dits.



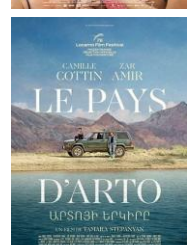
### AFFAIRE BOJARSKI DE JEAN PAUL SALOME AVEC REDA KATEB

Jan Bojarski, jeune ingénieur polonais, se réfugie en France pendant la guerre. Il y utilise ses dons pour fabriquer des faux papiers pendant l'occupation allemande. Après la guerre, son absence d'état civil l'empêche de déposer les brevets de ses nombreuses inventions et il est limité à des petits boulots mal rémunérés...



### QUI BRILLE AU COMBAT DE JOSEPHINE JAPY AVEC MELANIE LAURENT

Qui Brille au Combat est le sens étymologique du prénom Bertille, la plus jeune des deux sœurs de la famille Roussier, atteinte d'un handicap lourd au diagnostic incertain. La famille vit dans un équilibre fragile autour de cet enfant qui accapare les efforts et pensées de chacun, et qui pourrait perdre la vie à tout moment.



### LE PAYS D'ARTO DE TAMARA STEPANYAN AVEC CAMILLE COTTIN

Céline arrive pour la première fois en Arménie afin de régulariser la mort d'Arto, son mari. Elle découvre qu'il lui a menti, qu'il a fait la guerre, usurpé son identité, et que ses anciens amis le tiennent pour un déserteur.



### SUR UN AIR DE BLUES DE CRAIG BREWER AVEC HUGH JACKMAN

Basé sur une histoire vraie, Hugh Jackman et Kate Hudson incarnent deux musiciens fauchés qui redonnent vie à la musique de Neil Diamond en formant un groupe lui rendant hommage. Ensemble, ils prouvent qu'il n'est jamais trop tard pour suivre son cœur et accomplir ses rêves.



# Le Charmieux Les Rhodos

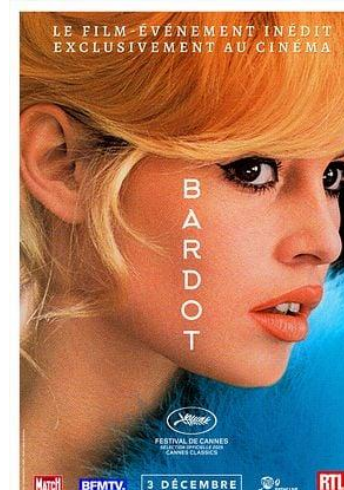
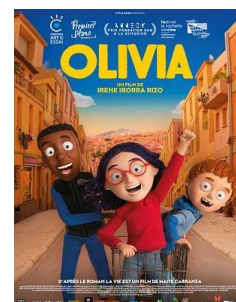
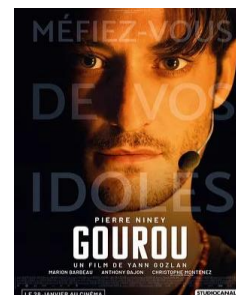
SAISON HIVER 2025 / 2026

BONNE ANNEE 2026

PROGRAMME DU SAM. 10 AU SAM. 31 JANVIER 2026



SEANCE SPECIALE  
LES RHODOS – TARIF 7€  
29/01 – 20H30  
EN PRESENCE DE  
PASANG LAMA  
SOPHIE JON PERNET



CINEMA LES RHODOS – ESPACE GRAND BO-LE VILLAGE -74450 LE GRAND BORNAND  
CINEMA LE CHARMIEUX – CHINAILLON – 74450 LE GRAND BORNAND

# LES RHODOS – GRAND BORNAND VILLAGE – 04 50 10 63 77

# LE CHARMIEUX – CHINAILLON – 04 50 45 02 27

		17H30	20H30
<b>SAM.</b>	<b>10-janv.</b>	-----	-----
<b>DIM.</b>	<b>11-janv.</b>	CHASSE GARDEE 2 - 1H40	FEMME DE MENAGE - 2H11 <b>VOST</b>
<b>LUN.</b>	<b>12-janv.</b>	<b>17H</b> LA CONDITION - 1H43	<b>19H30</b> AVATAR - 3H20
<b>MAR.</b>	<b>13-janv.</b>	L'AGENT SECRET - 2H40 <b>VOST</b>	L'AME IDEALE - 1H38
<b>MERC.</b>	<b>14-janv.</b>	ZOOTOPIE 2 - 1H48	LA FEMME DE MENAGE - 2H11
<b>JEU.</b>	<b>15-janv.</b>	LE CHANT DES FORETS - 1H36	L'ENGLOUTIE - 1H37
<b>VEND.</b>	<b>16-janv.</b>	BARDOT - 1H30	AFFAIRE BOJARSKI - 2H08
<b>SAM.</b>	<b>17-janv.</b>	-----	-----
<b>DIM.</b>	<b>18-janv.</b>	LE CHANT DES FORETS - 1H36	QUI BRILLE AU COMBAT - 1H40
<b>LUN.</b>	<b>19-janv.</b>	L'ENGLOUTIE - 1H37	LE PAYS D'ARTO - 1H44
<b>MAR.</b>	<b>20-janv.</b>	LA FEMME DE MENAGE - 2H11	AFFAIRE BOJARSKI - 2H08
<b>MERC.</b>	<b>21-janv.</b>	TAFITI - 1H22	<b>19H30</b> AVATAR - 3H20
<b>JEU.</b>	<b>22-janv.</b>	BARDOT - 1H30	GREENLAND MIGRATION - 1H39
<b>VEND.</b>	<b>23-janv.</b>	LE CHANT DES FORETS - 1H36	LA FEMME DE MENAGE - 2H11
<b>SAM.</b>	<b>24-janv.</b>	-----	-----
<b>DIM.</b>	<b>25-janv.</b>	AVANT PREMIERE MARSUPILAMI - 1H40	SUR UN AIR DE BLUES <b>VOST</b> - 2H13
<b>LUN.</b>	<b>26-janv.</b>	GREENLAND MIGRATION - 1H39	LA FEMME DE MENAGE - 2H11
<b>MAR.</b>	<b>27-janv.</b>	AFFAIRE BOJARSKI - 2H08	<b>19H30</b> AVATAR - 3H20
<b>MERC.</b>	<b>28-janv.</b>	OLIVIA - 1H11	<b>20H</b> LE MAGE DU KREMLIN - 2H25
<b>JEU.</b>	<b>29-janv.</b>	FURCY NE LIBRE - 1H48	<b>LE SHAMAN ET LA MEDECIN - ANNULÉ</b>
<b>VEND.</b>	<b>30-janv.</b>	LA FEMME DE MENAGE - 2H11	GOUROU - 2H04
<b>SAM.</b>	<b>31-janv.</b>	-----	-----

		17H30	20H30
<b>SAM.</b>	<b>10-janv.</b>	ZOOTOPIE 2 - 1H48	LA FEMME DE MENAGE - 2H11
<b>DIM.</b>	<b>11-janv.</b>	-----	-----
<b>LUN.</b>	<b>12-janv.</b>	LOVE ME TENDER - 2H13	<b>19H30</b> L'AGENT SECRET - 2H40 <b>VOST</b>
<b>MAR.</b>	<b>13-janv.</b>	LE CHANT DES FORETS - 1H36	<b>19H30</b> AVATAR - 3H20
<b>MERC.</b>	<b>14-janv.</b>	HEIDI ET LE LYNX - 1H20	QUI BRILLE AU COMBAT - 1H40
<b>JEU.</b>	<b>15-janv.</b>	BARDOT - 1H30	LA FEMME DE MENAGE - 2H11
<b>VEND.</b>	<b>16-janv.</b>	LE PAYS D'ARTO - 1H44	GREENLAND MIGRATION - 1H39
<b>SAM.</b>	<b>17-janv.</b>	ZOOTOPIE 2 - 1H48	AFFAIRE BOJARSKI - 2H08
<b>DIM.</b>	<b>18-janv.</b>	-----	-----
<b>LUN.</b>	<b>19-janv.</b>	LA FEMME DE MENAGE - 2H11	GREENLAND MIGRATION - 1H39
<b>MAR.</b>	<b>20-janv.</b>	LE PAYS D'ARTO - 1H44	<b>19H30</b> AVATAR - 3H20
<b>MERC.</b>	<b>21-janv.</b>	ZOOTOPIE 2 - 1H48	LA CONDITION - 1H43
<b>JEU.</b>	<b>22-janv.</b>	AFFAIRE BOJARSKI - 2H08	LE CHANT DES FORETS - 1H36
<b>VEND.</b>	<b>23-janv.</b>	CHASSE GARDEE 2 - 1H40	BARDOT - 1H30
<b>SAM.</b>	<b>24-janv.</b>	TAFITI - 1H22	LA FEMME DE MENAGE - 2H11
<b>DIM.</b>	<b>25-janv.</b>	-----	-----
<b>LUN.</b>	<b>26-janv.</b>	LA FEMME DE MENAGE - 2H11	QUI BRILLE AU COMBAT - 1H40
<b>MAR.</b>	<b>27-janv.</b>	GREENLAND MIGRATION - 1H39	SUR UN AIR DE BLUES <b>VOST</b> - 2H13
<b>MERC.</b>	<b>28-janv.</b>	LE CHANT DES FORETS - 1H36	AFFAIRE BOJARSKI - 2H08
<b>JEU.</b>	<b>29-janv.</b>	GOUROU - 2H04	LA FEMME DE MENAGE - 2H11
<b>VEND.</b>	<b>30-janv.</b>	FURCY NE LIBRE - 1H48	<b>20H</b> LE MAGE DU KREMLIN - 2H25
<b>SAM.</b>	<b>31-janv.</b>	OLIVIA - 1H11	ANACONDA - 1H40



LE SHAMAN ET LA MEDECIN - DOCUMENTAIRE DE GAELE GRANDON, en présence de PASANG LAMA ET SOPHIE JON PERNET  
**TARIF UNIQUE POUR TOUS – 7€ et remplacée par "L'âme idéale"**  
 Au CHU de Reims, Frédérique, une médecin anesthésiste réanimatrice, peine à trouver des solutions pour apaiser les douleurs chroniques éprouvées par ses patients. Pasang, un shaman népalais, va collaborer avec elle l'espace d'une semaine et partager son savoir ancestral pour venir en aide aux souffrants.

OLIVIA FILM ANIMATION – A PARTIR DE 8 ANS  
 À 12 ans, Olivia voit son quotidien bouleversé du jour au lendemain. Elle va devoir s'habituer à une nouvelle vie plus modeste et veiller seule sur son petit frère Tim. Mais, heureusement, leur rencontre avec des voisins chaleureux et hauts en couleur va transformer leur monde...

**TARIF PLEIN : 9€ - ABONNEMENT 10 ENTREES : 70€**  
**TARIF REDUIT ( Justificatif demandé ) : 7€**  
*Enfants - 14 ans, Etudiants, Saisonniers, Demandeurs d'emplois.*  
**PREVENTES DES PLACES : ACHATS à la CAISSE DES CINEMAS /ALLOCEINE**