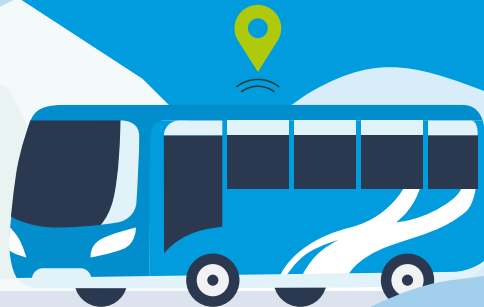




ARAVIS BUS



La Région
Auvergne-Rhône-Alpes



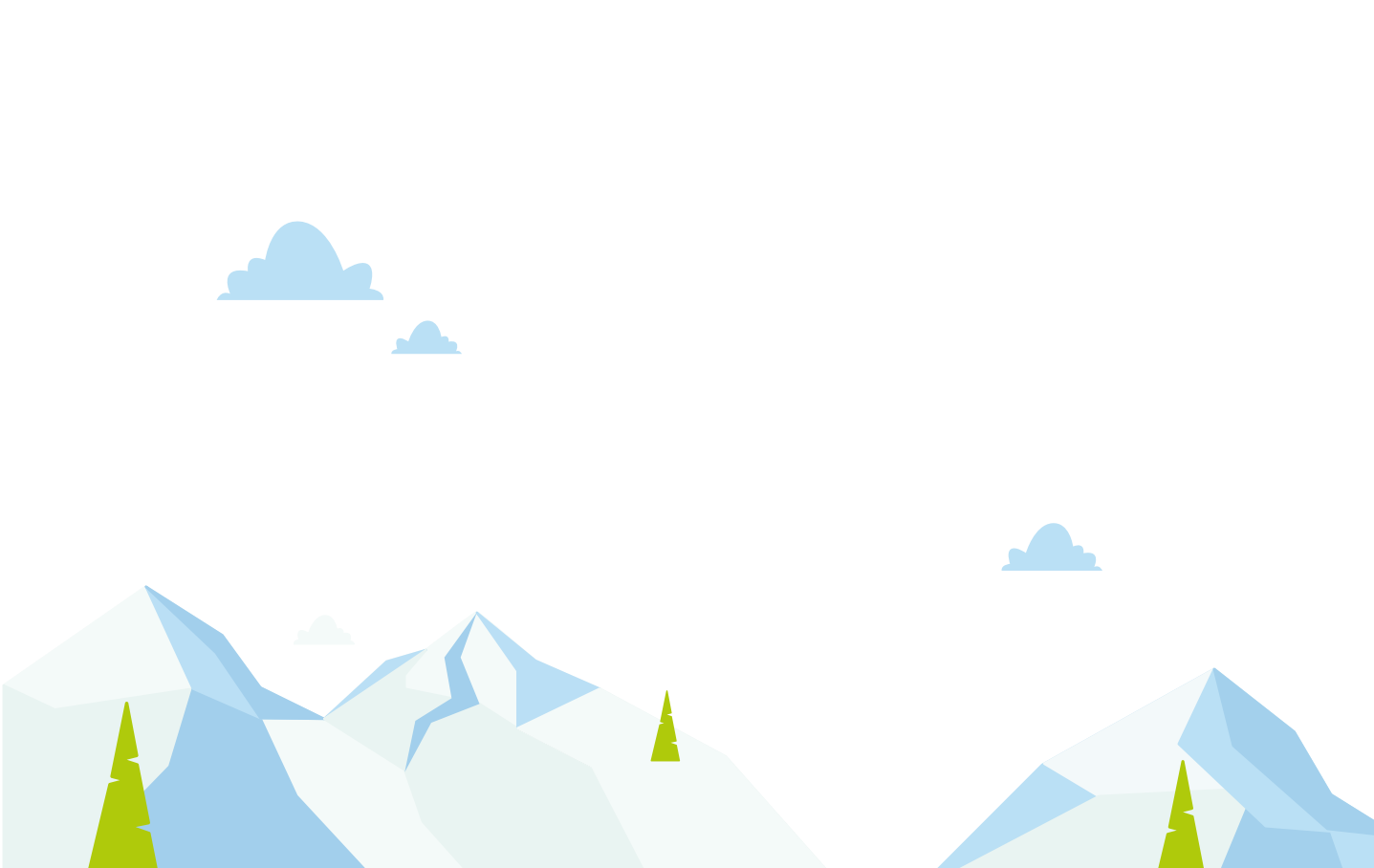
NAVETTES
GRATUITES
/ FREE SHUTTLES

» HIVER 2023-2024

HORAIRES / TIMETABLES

du 16 décembre 2023 au 21 avril 2024* / from December 16, 2023 to April 21, 2024

* Sauf lignes ABD et V, fin au 28 avril. Dates susceptibles d'évoluer en fonction des conditions climatiques locales, référez-vous au site internet.
Except lines ABD and V, until 28/04/24. Dates subject to change depending on local weather conditions, see website for details.





NOS HORAIRES POUR L'HIVER 2023-2024 / OUR TIMETABLES FOR THE WINTER 2023-2024

Horaires de fin de saison susceptibles de modification

Cet hiver, laissez-vous transporter !

This winter, let yourself be carried away!





Depuis 2021, la Communauté de Communes des Vallées de Thônes, en collaboration étroite avec la Région Auvergne-Rhône-Alpes, assure le déploiement des transports collectifs, et plus largement, de la gestion des mobilités, sous toutes ses formes, sur notre territoire.

/ Since 2021, the Community of Communes of the Vallées de Thônes, in close collaboration with the Auvergne-Rhône-Alpes Region, has ensured the deployment of public transport, and more broadly, the management of mobility, in all its forms, in our territory.

La mobilité est un enjeu prioritaire dans les Aravis. Le schéma directeur des mobilités en cours de finalisation servira de fil conducteur pour déployer une offre de transports collectifs adaptée.

/ Mobility is a priority issue in Aravis. The drafted mobility master plan will act as a guideline to deploy an adapted public transport offer.

Depuis cet été, le réseau ARAVIS BUS est exploité par la Régie des transports de l'Ain. Pour cette nouvelle saison hivernale 2023-2024, le service, qui continue à être gratuit, a été renforcé avec un meilleur cadencement, une plus grande amplitude journalière et une augmentation du nombre de jours de fonctionnement. De plus, l'ensemble de la flotte a été entièrement renouvelé avec des véhicules de dernière génération (euro 6).

Since this summer, the ARAVIS BUS network has been operated by the Régie de transports de l'Ain. For this new winter season 2023-2024, the service, which continues to be free, has been improved with better timing, greater daily amplitude and an increase in the number of operating days. In addition, the entire fleet has been completely renewed with last-generation vehicles (euro 6).

Nous sommes particulièrement heureux de vous présenter ce nouveau guide horaire afin de faciliter vos déplacements dans les ARAVIS cet hiver.

We are particularly pleased to present this new schedule guide to facilitate your travel in the ARAVIS this winter.

Nous remercions l'ensemble des partenaires et personnels impliqués dans cette aventure et la Région pour sa collaboration et son soutien financier.

We thank all the partners and staff involved in this adventure and the Region for its collaboration and financial support.

Le Vice-président aux mobilités Didier THEVENET



SOMMAIRE / SUMMARY

Infos pratiques / Useful informations

Plan et informations du réseau / Network map and informations

- 1** [LA CLUSAZ] Gare Routière - Salon des Dames → Le Bossonnet
→ Les Confins → Le Bossonnet → Gare Routière - Salon des Dames [BS] 8
- 1** [LA CLUSAZ] Gare Routière - Salon des Dames → Le Bossonnet
→ Les Confins → Le Bossonnet → Gare Routière - Salon des Dames [HS] 9
- 2** [LA CLUSAZ] Le Bossonnet → Balme → Le Bossonnet [TS] 10
- 3** [LA CLUSAZ] Le Bossonnet → Les Confins → Le Bossonnet [TS] 11-12
- 4** [LA CLUSAZ] Gare routière → Les Riondes → Gare routière [TS] 13
- 5** [LA CLUSAZ] Gare routière → Les Hauts de Veyriers → Gare routière [TS] 14
- 6** [LA CLUSAZ] Lourdes → L'Étala → Cinéma Télésiège Merle [TS] 15
- 7** [LA CLUSAZ] Lourdes → La Gonnière [BS] 16
- 7** [LA CLUSAZ] Lourdes → La Gonnière [HS] 17-18
- 8** [LA CLUSAZ] Gare routière → Croix Fry → Gare routière [TS] 19-20
- Tour Village** [LA CLUSAZ] Gare routière - Salon des Dames
→ Patinoire → Piscine → Patinoire → Gare routière - Salon des Dames [TS] 21-22
- AN** [LA CLUSAZ] Gare routière - Salon des Dames → La Gonnière [HS] 23
- 24-25
- 26

- CN** [LA CLUSAZ] Gare routière - Salon des Dames → Le Bossonnet
→ Balme → Les Confins → Gare routière - Salon des Dames [HS] 27
- IS** [INTERSTATION] La Clusaz - Gare routière → Télécabines Rosay / Joyère [BS] 28-29
- IS** [INTERSTATION] La Clusaz - Gare routière → Télécabines Rosay / Joyère [HS] 30-31
- Araviski** [INTERSTATION] Chinaillon - Office de tourisme → Balme [TS] 32
- A** [LE GRAND-BORNAND] Gare routière
→ Le Chinaillon Office de Tourisme → Gare routière [BS] 33
- A** [LE GRAND-BORNAND] Gare routière
→ Le Chinaillon Office de Tourisme → Gare routière [HS] 34
- A Nuit** [LE GRAND-BORNAND] Gare routière
→ Le Chinaillon Office de Tourisme → Gare routière [BS] 35
- A Nuit** [LE GRAND-BORNAND] Gare routière
→ Le Chinaillon Office de Tourisme → Gare routière [HS] 36
- B** [LE GRAND-BORNAND] Le Chinaillon - Office de Tourisme
→ Le Charmieux → Le Chinaillon - Office de Tourisme [BS] 37
- B** [LE GRAND-BORNAND] Le Chinaillon - Office de Tourisme
→ Le Charmieux → Le Chinaillon - Office de Tourisme [HS] 38

TS = toutes saisons / all seasons | **HS** = haute saison / high season | **BS** = basse saison / low season

SOMMAIRE / SUMMARY

- C** [**LE GRAND-BORNAND**] Le Châtelet → Haut de Samance
→ Le Chinaillon - Office de Tourisme **[BS]**
- C** [**LE GRAND-BORNAND**] Le Châtelet → Haut de Samance
→ Le Chinaillon - Office de Tourisme **[HS]**
- D** [**LE GRAND-BORNAND**] Gare routière → Patinoire
→ Télécabines Rosay / Joyère → Gare routière **[BS]**
- D** [**LE GRAND-BORNAND**] Gare routière → Patinoire
→ Télécabines Rosay / Joyère → Gare routière **[HS]**
- E** [**LE GRAND-BORNAND**] Télécabines Rosay / Joyère
→ Le Charvet → Télécabines Rosay / Joyère **[BS]**
- E** [**LE GRAND-BORNAND**] Télécabines Rosay / Joyère
→ Le Charvet → Télécabines Rosay / Joyère **[HS]**
- DE** [**LE GRAND-BORNAND**] Gare routière → Le Charvet
→ Patinoire → Télécabines Rosay / Joyère → Gare routière **[BS]**
- F** [**LE GRAND-BORNAND**] Télécabines Rosay / Joyère
→ Le Nant-Robert → Télécabines Rosay / Joyère **[BS]**
- F** [**LE GRAND-BORNAND**] Télécabines Rosay / Joyère
→ Le Nant-Robert → Télécabines Rosay / Joyère **[HS]**

39

40

41

42

43

44

45

46

47

G [**LE GRAND-BORNAND**] Gare routière → Auberge nordique **[TS]**

48-49

FG [**LE GRAND-BORNAND**] Gare routière → Le Nant Robert
→ Gare routière **[BS]**

50

Toupie [**LE GRAND-BORNAND**] Télécabines Rosay / Joyère

→ Pont du Terret → Parking Tardevant → Télécabines Rosay / Joyère **[TS]**

51

ABD [**BASSES VALLÉES THÔNES**]

Thônes → Dingy-Saint-Clair → La Balme de Thuy → Thônes **[HS]**

52

V [**BASSES VALLÉES THÔNES**]

Thônes → Les Clefs → Serraval → Le-Bouchet-Mt-Charvin Joyère **[HS]**

53-54

M [**MANIGOD**] Thônes - Gare Routière → Manigod - Garage Communal
→ Merdassier **[TS]** (Aller)

55

M [**MANIGOD**] Merdassier → Manigod - Garage Communal
→ Thônes - Gare Routière **[BS]** (Retour)

56

M [**MANIGOD**] Merdassier → Manigod - Garage Communal
→ Thônes - Gare Routière **[HS]** (Retour)

57

NM [**MERDASSIER**] Merdassier - Caisse de remontées mécaniques
→ Merdassier - Mont Blanc Soleil **[HS]**

58-59

TS = toutes saisons / all seasons | **HS** = haute saison / high season | **BS** = basse saison / low season

INFOS PRATIQUES / USEFUL INFORMATION

N'hésitez pas à consulter l'outil de géolocalisation de nos véhicules pour connaître leur position en temps réel.

/ For real time geolocalisation please use the geolocalisation tool of our vehicles.

Les horaires peuvent subir des retards en raison des difficultés de circulation. En cas de mauvais temps ou de la fermeture d'une remontée mécanique, certains départs peuvent être supprimés. */ Timetables may face delays depending on traffic conditions. In case of bad weather or ski lift closing, some departures may be cancelled.*

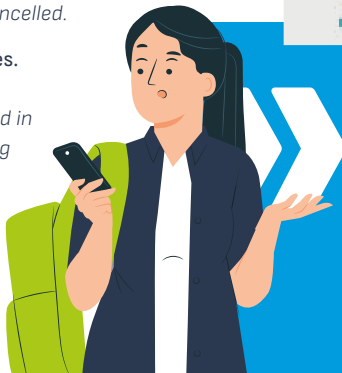
Les chiens sont acceptés à bord des véhicules. Tous doivent être tenus en laisse et les gros, obligatoirement muselés. */ Dogs are accepted in the vehicles. They must be kept on a leash. Big dogs have to be muzzled.*

CONTACT






04 50 48 08 89

info-aravisbus@rdtain.fr

→ [aravisbus.fr](https://www.aravisbus.fr)



NUMÉROS UTILES / HELPFUL NUMBERS

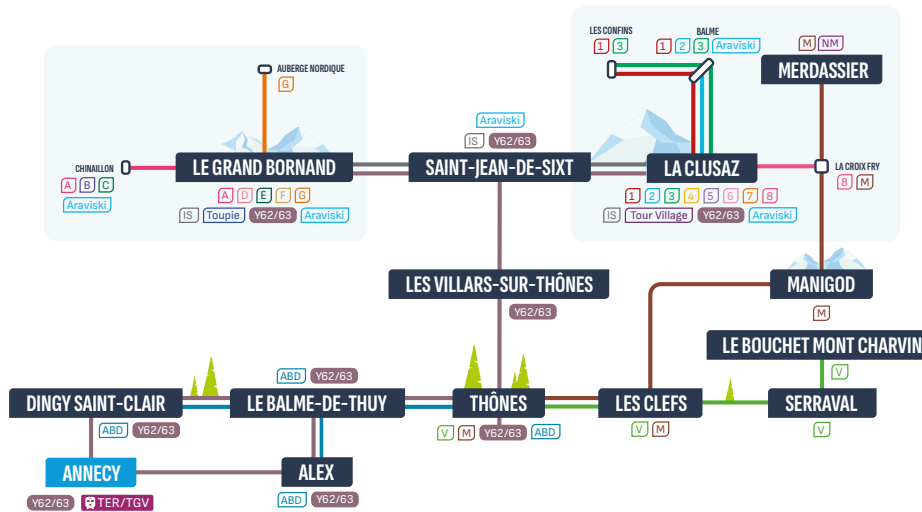
	Gare Routière <i>/ Bus Station</i>	Office de Tourisme <i>/ Tourism office</i>
	-	04 50 44 92 44
	04 50 02 40 11	04 50 32 65 00
	-	04 50 02 70 14
	-	04 50 02 78 00
	-	04 50 02 00 26
	04 50 02 00 11	

En cas de perte ou d'oubli d'objets dans les véhicules, merci de prendre contact par téléphone ou d'envoyer un mail à l'adresse ci-contre.

/ If you lose or forget personal effects in the bus, please get in touch with the buses stations.

Pour les groupes, une réservation est obligatoire 24h à l'avance. Envoyez votre demande à l'adresse ci-contre.

/ For groups, a reservation is required 24 hours in advance. Send your request to the address opposite.



OÙ EST MON BUS ?

WHERE IS MY BUS ?



SUIVEZ VOTRE BUS EN TEMPS RÉEL !

Scannez ce QR Code pour télécharger l'application PYSAE.
Sélectionnez le réseau ARAVIS Bus.

Follow your bus in real time! Scan this QR Code to download the PYSAE application. Select the ARAVIS Bus network.



App Store



Google Play

aravisbus.fr

LIGNES RÉGIONALES

- Y62/63** LIGNES RÉGIONALES ANNECY - LA CLUSAZ LE GRAND BORNAND
- TER/TGV** LIGNES FERROVIAIRES RÉGIONALES

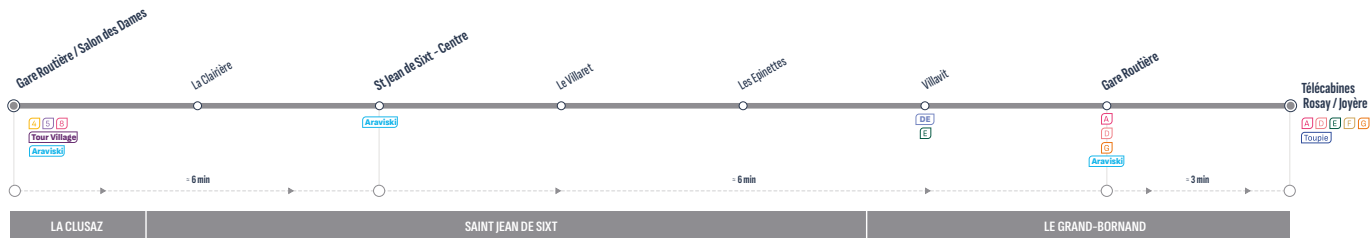
RÉSEAU ARAVISBUS

- M** THÔNES - MANIGOD - MERDASSIER
- V** THÔNES - LE BOUCHET
- ABD** THÔNES - ALEX - DINGY - BALME DE THUY
- NM** NAVETTE MERDASSIER
- IS** LIGNE INTERSTATION LE GRAND BORNAND - ST JEAN DE SIXT - LA CLUSAZ
- Araviski** LIGNE INTERSTATION CHINAILLON - ST JEAN DE SIXT - LA CLUSAZ

- A** GARE ROUTIÈRE - CHINAILLON OFFICE DE TOURISME
- B** CHINAILLON OFFICE DE TOURISME - LE CHARMIEUX
- C** CHINAILLON OFFICE DE TOURISME - LE CHÂTELET
- D** GARE ROUTIÈRE - TÉLÉCABINE ROSAY
- E** TÉLÉCABINE ROSAY - LE CHARVET
- F** TÉLÉCABINE ROSAY - LE NANT ROBERT
- G** GARE ROUTIÈRE - AUBERGE NORDIQUE
- Toupile** TÉLÉCABINE ROSAY - TARDEVANT

- 1** SALON DES DAMES - BOSSONNET - BALME - CONFINS
- 2** LE BOSSONNET - BALME
- 3** LE BOSSONNET - LES CONFINS
- 4** SALON DES DAMES - LES RIONDES
- 5** SALON DES DAMES - LES HAUTS DE VEYRIERSV
- 6** LOURDES - TÊLÉSIÈGE MERLE
- 7** LOURDES - LA GONNIÈRE
- 8** SALON DES DAMES - CROIX FRY
- Tour Village** SALON DES DAMES - PATINOIRE - BOSSONNET - PISCINE

ALLER



4 S B A D E F G DE Aravisiki Tour Village Toupie
Correspondances / Connections

Arrêt desservi dans un seul sens / Stop served in one-way only

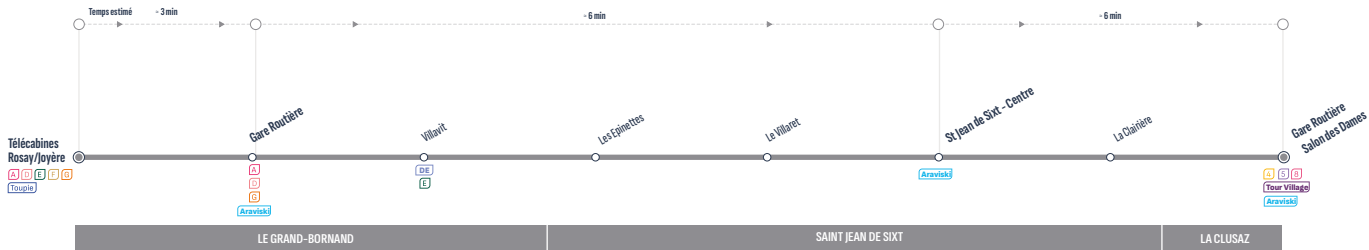
Arrêts principaux

	Gare Routière	8:00	8:30	9:00	9:30	10:00	10:30	11:00	11:30	12:00	12:30	13:00	13:30	14:00	14:30	15:00	15:30	16:00	16:30	17:00	17:30	18:00	18:30	
LA CLUSAZ	Gare Routière 1 arrêt intermédiaire*																							
SAINT JEAN DE SIXT	Centre 3 arrêts intermédiaires*	8:06	8:36	9:06	9:36	10:06	10:36	11:06	11:36	12:06	12:36	13:06	13:36	14:06	14:36	15:06	15:36	16:06	16:36	17:06	17:36	18:06	18:36	
LE GRAND-BORNAND	Gare Routière Télécabine Rosay	8:12 8:15	8:42 8:45	9:12 9:15	9:42 9:45	10:12 10:15	10:42 10:45	11:12 11:15	11:42 11:45	12:12 12:15	12:42 12:45	13:12 13:15	13:42 13:45	14:12 14:15	14:42 14:45	15:12 15:15	15:42 15:45	16:12 16:15	16:42 16:45	17:12 17:15	17:42 17:45	18:12 18:15	18:42 18:45	



* RETROUVEZ L'INTÉGRALITÉ DES HORAIRES SUR : aravisbus.fr

RETOUR



4 S B A D E F G DE Aravis (A, S, B, A, D, E, F, G, DE) Tour Village Toupie

Correspondances / Connections

Arrêt desservi dans un seul sens / Stop served in one-way only

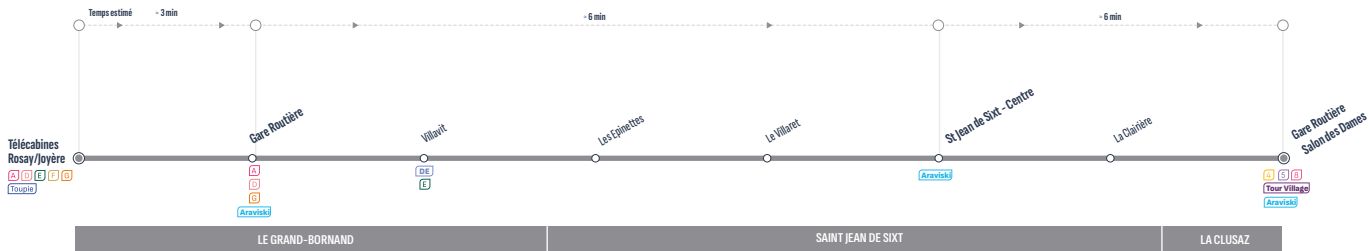
Arrêts principaux

LE GRAND-BORNAND	Télécabine Rosay	8:00	8:30	9:00	9:30	10:00	10:30	11:00	11:30	12:00	12:30	13:00	13:30	14:00	14:30	15:00	15:30	16:00	16:30	17:00	17:30	18:00	18:30
	Gare Routière	8:03	8:33	9:03	9:33	10:03	10:33	11:03	11:33	12:03	12:33	13:03	13:33	14:03	14:33	15:03	15:33	16:03	16:33	17:03	17:33	18:03	18:33
SAINT JEAN DE SIXT	3 arrêts intermédiaires*																						
	Centre	8:09	8:39	9:09	9:39	10:09	10:39	11:09	11:39	12:09	12:39	13:09	13:39	14:09	14:39	15:09	15:39	16:09	16:39	17:09	17:39	18:09	18:39
LA CLUSAZ	1 arrêt intermédiaire*																						
	Gare Routière	8:15	8:45	9:15	9:45	10:15	10:45	11:15	11:45	12:15	12:45	13:15	13:45	14:15	14:45	15:15	15:45	16:15	16:45	17:15	17:45	18:15	18:45



* RETROUVEZ L'INTÉGRALITÉ DES HORAIRES SUR : aravisbus.fr

RETOUR



4 S B A D E F G DE Aravisiki Tour Village Toupie
Correspondances / Connections

Arrêt desservi dans un seul sens / Stop served in one-way only

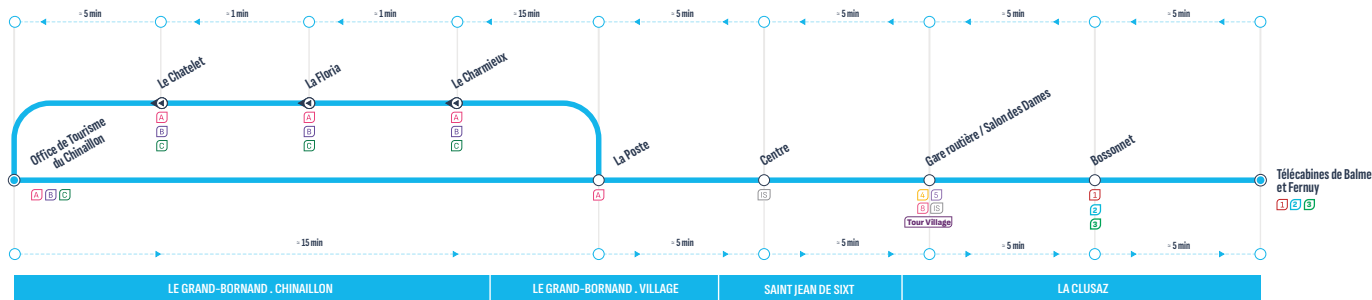
Arrêts principaux

LE GRAND-BORNAND	Télécabine Rosay	08:00 08:20 08:40 09:00 09:20 09:40 10:00 10:20 10:40 11:00 11:20 11:40 12:00 12:20 12:40 13:00 13:20 13:40 14:00 14:20 14:40 15:00 15:20 15:40 16:00 16:20 16:40 17:00 17:20 17:40 18:00 18:20 18:40
	Gare Routière	08:03 08:23 08:43 09:03 09:23 09:43 10:03 10:23 10:43 11:03 11:23 11:43 12:03 12:23 12:43 13:03 13:23 13:43 14:03 14:23 14:43 15:03 15:23 15:43 16:03 16:23 16:43 17:03 17:23 17:43 18:03 18:23 18:43
SAINTE JEAN DE SIXT	3 arrêts intermédiaires*	
	Centre	08:09 08:29 08:49 09:09 09:29 09:49 10:09 10:29 10:49 11:09 11:29 11:49 12:09 12:29 12:49 13:09 13:29 13:49 14:09 14:29 14:49 15:09 15:29 15:49 16:09 16:29 16:49 17:09 17:29 17:49 18:09 18:29 18:49
	1 arrêt intermédiaire*	
LA CLUSAZ	Gare Routière	08:15 08:35 08:55 09:15 09:35 09:55 10:15 10:35 10:55 11:15 11:35 11:55 12:15 12:35 12:55 13:15 13:35 13:55 14:15 14:35 14:55 15:15 15:35 15:55 16:15 16:35 16:55 17:15 17:35 17:55 18:15 18:35 18:55



* RETROUVEZ L'INTÉGRALITÉ DES HORAIRES SUR : aravisbus.fr

ALLER-RETOUR



A B C 1S 1 2 3 4 5 B Tour Village
 Correspondances / Connections

Arrêt desservi dans un seul sens / Stop served in one-way only

Circule uniquement les : / Runs only on : Lundi à Vendredi

Arrêts principaux

LE GRAND-BORNAND CHINAILLON	Office de Tourisme	8:15	12:30	17:00
LE GRAND-BORNAND VILLAGE	La Poste	8:30	12:45	17:15
SAINT JEAN DE SIXT	Office de Tourisme / Centre	8:35	12:50	17:20
LA CLUSAZ	Gare Routière / Salon des Dames	8:40	12:55	17:25
	Bossonnet	8:45	13:00	17:30
	Télécabines de Balme et Fernuy	8:50	13:05	17:35

LA CLUSAZ	Télécabines de Balme et Fernuy	9:00	13:15	17:45
	Bossonnet	9:15	13:30	18:00
	Gare Routière / Salon des Dames	9:20	13:35	18:05
SAINT JEAN DE SIXT	Office de Tourisme / Centre	9:25	13:40	18:10
LE GRAND-BORNAND VILLAGE	La Poste	9:30	13:45	18:15
LE GRAND-BORNAND CHINAILLON	Le Charmieux	9:45	13:55	18:30
	La Floria	9:45	13:55	18:30
	Le Chatelet	9:45	13:55	18:30
	Office de Tourisme	9:50	14:05	18:35



* RETROUVEZ L'INTÉGRALITÉ DES HORAIRES SUR : aravisbus.fr



AVEC



La Région
Auvergne-Rhône-Alpes



Retrouvez-nous aussi cet été !

Find us also this summer!

**OÙ EST
MON BUS ?**

WHERE IS MY BUS?



SUIVEZ VOTRE BUS EN TEMPS RÉEL !

Scannez ce QR Code pour télécharger l'application PYSAE.
Sélectionnez le réseau ARAVIS Bus.

*Follow your bus in real time! Scan this QR Code to download
the PYSAE application. Select the ARAVIS Bus network.*



App Store



Google Play

aravisbus.fr